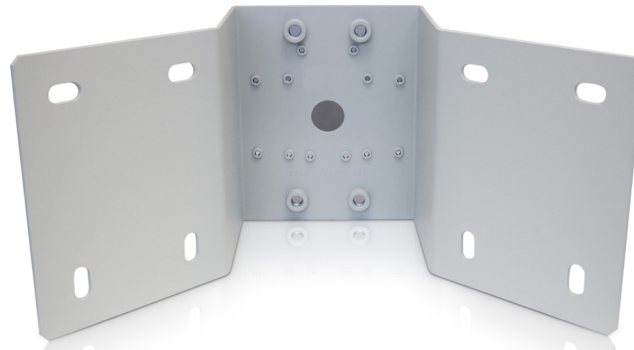


Fixation pour montage en angle



H4-MT-CRRN1

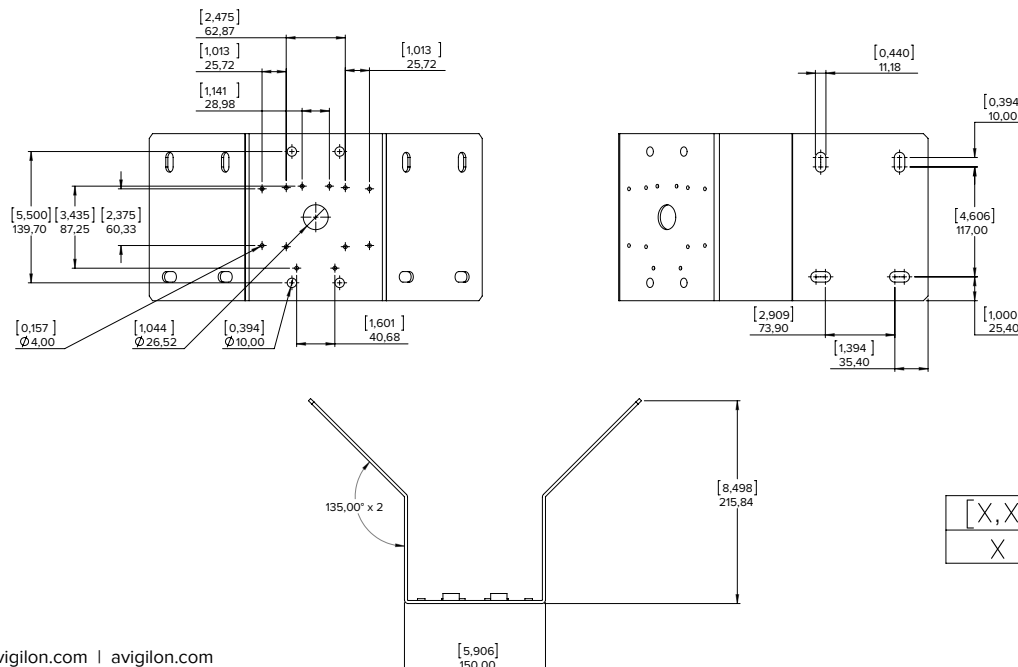
Fixation pour montage en angle en aluminium pour les caméras dôme utilisant une fixation murale pour suspension et les caméras Bullet.

Poids : 1,24 kg (2,73 lbs)

- Connexions femelles
- Compatible avec :
 - Fixation murale pour suspension (H4A-MT-WALL1) des caméras dôme en suspension H4A
 - Fixation murale pour suspension (CM-MT-WALL1) des caméras dôme H4 SL, H4 Fisheye, H4 PTZ et H3 Multisensor (H3-xMH-DP1-B)
 - Caméras Bullet HD (H4A-BO-IR)
 - Caméra Bullet H4 SL (H4SL-BO-IR)
 - Boîte de jonction pour caméra Bullet HD (H4-BO-JBOX1)
 - Boîte de jonction pour caméra Bullet H3 (H3-BO-JB)
 - Fixation murale pour suspension H3 (MNT-PEND-WALL)
- Attaches métalliques 6"-20" incluses
- Diamètre minimal du portant : 152,4 mm (6 po)
- Diamètre maximal du portant : 508 mm (20 po)
 - Matériel de fixation murale RAL 9003 non inclus
- RAL 9003

Composants inclus pour la caméra et les accessoires Avigilon :

- 4 boulons à tête hexagonale (3/8 po - 16 x 1 po)
- 4 rondelles de blocage (3/8 po)
- 4 rondelles plates (3/8 po)
- 4 boulons à tête hexagonale (M4-0,7 x 30)
- 4 rondelles de blocage (M4)
- 4 rondelles plates (M4)



[X,X]	POUCES
X	MM

ASSISTANCE asksales@avigilon.com | avigilon.com