

DTRX3

RÉCEPTEUR DONNÉES DE TÉLÉMÉTRIE, 17 FONCTIONS



DESCRIPTION

Le DTRX3 est un récepteur digital de télémétrie, contrôlé par microprocesseur, pour la télécommande de tourelles, zooms motorisés, essuie-glace, lave-glace et 4 contacts auxiliaires.

La connexion entre le DTRX3 et l'unité de commande peut être réalisée en RS232 ou RS485. Ce récepteur numérique peut être contrôlé par les pupitres DCJ et DCTEL ou par PC via une connexion série RS232.

Les entrées et sorties des câbles passent par 6 presse-étoupes PG11. Un commutateur, dans le DTRX3, permet de sélectionner la tension d'alimentation de la tourelle (230Vac ou 24Vac).

CARACTÉRISTIQUES PRINCIPALES

11 fonctions standard pour le contrôle de tourelles et zooms motorisés, 6 fonctions pour les services auxiliaires (2x contacts secs, 1x 12Vdc, 1x 24Vac, essuie glace et lave glace)

Sauvegarde de la configuration en cas de coupure de l'alimentation

Sélection de la communication: RS-232, RS-485

Tension d'alimentation de la tourelle, 24Vac ou 230Vac, et des caméras, 12Vdc et 24Vac

40 prépositions

Gestion locale de 4 entrées d'alarme (rappel automatique d'une préposition en cas d'alarme)

Compatible avec protocole PELCO D

Aussi disponible en 24Vac (DTRX324)

Température de fonctionnement: de -20°C jusqu'à +50°C

DONNÉES TECHNIQUES

GÉNÉRALITÉS

17 fonctions: haut, bas, droite, gauche, auto, essuie glace, lave glace, zoom près, zoom loin, focus près, focus loin, iris ouvert, iris fermé, aux1, aux2, aux3, aux4
999 adresses sélectionnables par Dip-switch
Communication série sélectionnable: RS485 / RS232
Répéteur RS232 et RS485 pour configuration en cascade
Compatible avec les objectifs à inversion de polarité ou à fil commun
LED pour présence alimentation
LED fonction activée
EEPROM pour mémoriser les options actives
Micro contrôleur 16 bit avec mémoire Flash reprogrammable
Fonctions PREPOSITION / BALAYAGE / PATROUILLE avec reconnaissance automatique des fonctions mémorisées
Procédure d'essai automatique de l'installation
Possibilité de mémoriser jusqu'à 40 prépositions (tourelle, optique)
4 contacts d'alarme programmables N.O. ou N.F.
Fourni avec 2 bouchons fermeture PG11, 4 étriers pour fixation murale

MÉCANIQUE

Boîtier IP65 en plastique
6 presse-étoupes PG11
Dimensions extérieures: 337x237x128mm
Poids net: 2.5kg

ÉLECTRIQUE

DTRX3

Tension d'alimentation: 230Vac, 50/60Hz
Consommation: 60W
Puissance commutable: 100W max
Tension d'alimentation tourelle: 24Vac/230Vac, 50/60Hz
Tension alimentation essuie-glace: 24Vac/230Vac, 50/60Hz
Tension alimentation pompe lave-glace: 230Vac, 50/60Hz
Alimentation caméra: 12Vdc, max 350mA (AUX1) et 24Vac, max 180mA (AUX2)
Tension d'alimentation optique: de 3Vdc à 12Vdc (max 100mA)
2 contacts secs, 1A 230Vac, 1A 24Vac (AUX3, AUX4)
Fusibles: 1 A F 250V, 2.5 A F 250V

DTRX324

Tension d'alimentation: 24vac, 50/60Hz
Consommation: 40W
Puissance commutable: 100W max
Tension d'alimentation tourelle: 24Vac, 50/60Hz
Tension alimentation essuie-glace: 24Vac, 50/60Hz
Tension alimentation pompe lave-glace: 24Vac, 50/60Hz
Alimentation caméra: 12Vdc, max 350mA (AUX1) et 24Vac, max 180mA (AUX2)
Tension d'alimentation optique: de 3Vdc à 12Vdc (max 100mA)
2 contacts secs, 1A 230Vac, 1A 24Vac (AUX3, AUX4)
Fusibles: F5: 6.3 A F 250V

COMMUNICATION SÉRIELLES

Vitesses de communication

Répéteur RS232 et RS485 pour configuration en cascade

Câblage sur câble coaxial RG59 ou équivalent (avec matrice SM, liaison de 350m max) prévoit une carte DTCOAX

Réception de télémétrie RS485 avec matrice de la série SM (distance max 1200m)

Réception de télémétrie RS485 en liaison directe avec pupitre (1200m max)

Réception de télémétrie RS232 pour contrôle par PC ou pupitre (distance max 15m)

Protocoles:

- VIDEOTEC (300, 1200, 9600, 19200 baud)
- PELCO D (2400, 4800, 9600, 19200 baud)
- VIDEOTEC MACRO (1200, 9600, 19200, 38400 baud)

PELCO est une marque enregistrée.

Le produit peut être interfacé avec dispositifs pas manufacturé par VIDEOTEC. Il est donc possible que les protocoles soient changés ou que ces derniers soient modifiés par rapport à ceux soumis à essai par VIDEOTEC. VIDEOTEC conseille par conséquent de procéder à un essai avant toute installation. VIDEOTEC décline toute responsabilité en cas de coûts d'installations supplémentaires entraînés par des problèmes de compatibilité.

ENVIRONNEMENT

Installation d'intérieur et d'extérieur

Température de fonctionnement: de -20°C jusqu'à +50°C

CERTIFICATIONS

Sécurité électrique (CE): EN60065

Compatibilité électromagnétique (CE): EN50130-4, EN55022 (Classe B), EN61000-6-3

Degré de protection IP: EN60529 (IP56)

Certification EAC

PRODUITS COMPATIBLES

SM82A	Matrice vidéo 8 entrées et 2 sorties
SM164B	Matrice vidéo 16 entrées et 4 sorties
SM328B	Matrice 32 entrées et 8 sorties
DCTEL	Pupitre pour des matrices et télémétrie
DCJ	Pupitre pour contrôle vidéo et télémétrie
PTH310P	Tourelle site & azimut avec préposition, 230Vac
NXPHT210	Tourelle en acier Inox, 230Vac
PTH311P	Tourelle site & azimut avec préposition, 24Vac
NXPHT211	Tourelle en acier Inox, 24Vac

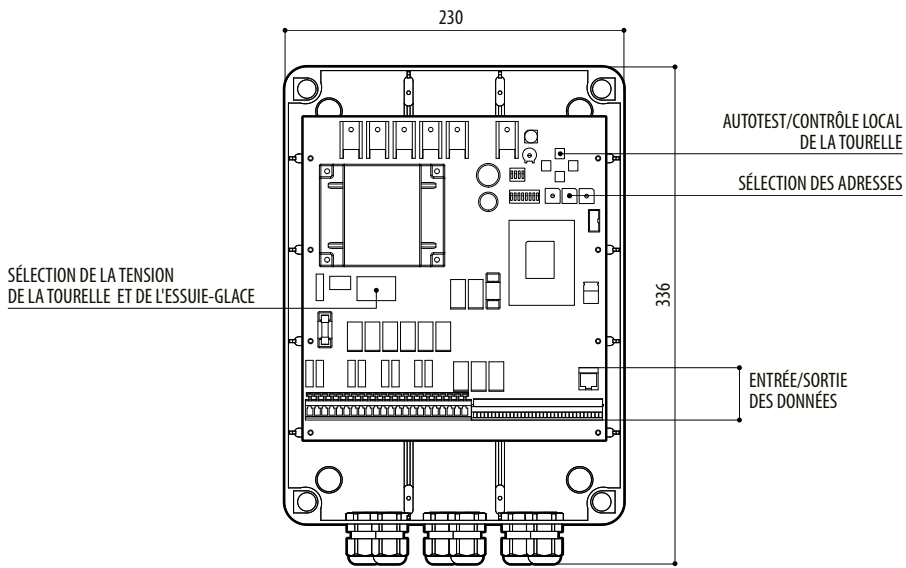
Rattrapage sur produits hors production: contacter VIDEOTEC pour informations supplémentaires.

EMBALLAGE

Référence	Poids	Dimensions (WxHxL)	Sur emballage
DTRX3	2.5kg	34.5x24x15.5cm	5

DESSINS TECHNIQUES

Les dimensions des dessins sont exprimées en millimètres.



DTRX3